

# みどり園だより

令和3年1月1日発行 発行責任者：北野 晃 編集：みどり園広報委員会 <https://www.taishifukushikai.org/midorien/>



## 【目次】

- ホームへようこそ…2・3
- デイサービス……………4・5
- ケアハウスあじさい…6
- ヘルパーの笑顔……………7
- 給食室から……………7
- 医務室の小窓から………8

## みどり園

〒675-0104 加古川市平岡町土山423-9  
 特別養護老人ホーム TEL:078-941-6700  
 ショートステイ FAX:078-941-1763  
 ………………  
 デイサービス TEL:078-941-0155  
 ………………  
 ヘルパーステーション TEL:078-941-0306  
 ………………  
 居宅介護支援事業所 TEL:078-941-1764  
 FAX:078-941-3787

## あじさい

〒675-0104 加古川市平岡町土山423-6  
 ケアハウス TEL:078-941-1001  
 FAX:078-941-2677



## 陽だまりの家

〒675-0104  
 加古川市平岡町土山423-17  
 TEL:078-941-0030  
 FAX:078-941-0031

## 尾上の郷

〒675-0023  
 加古川市尾上町池田830-1  
 TEL:079-422-3344  
 FAX:079-422-3345

## 太子の郷

〒671-1511  
 揖保郡太子町太田231-1  
 TEL:079-277-5000  
 FAX:079-276-8688

ホームへ  
ようこそ



クリスマス会



クリスマス会を開催しました。皆様笑顔で  
ケーキを召し上がっていました。



# お鍋

ある日の昼食



昼食にお鍋を食べました。  
皆さん、「美味しい。」と沢山食べていただけました。  
今後も楽しみをもって生活していただけるよう、  
新型コロナに負けず、様々な行事を計画していきたい  
と思います。

# デイサービス

## 手芸クラブ (9月)



布の袋を作成中です。  
皆さん黙々と縫っておられました。



早く新型コロナが落ち着くことを  
願いながら、マスクを作りました。

## 料理 クラブ



園芸クラブで作った春菊を使い『春菊  
団子』を作りました。『よもぎじゃない  
けど、おいしいなあ』と仰っていました。



土づくり



種まき

## 園芸 クラブ



収穫



# 敬老会



ビンゴ大会にて、皆様自身のカードを見ながら、司会者の読み上げる番号に対し、『あ～、ないわ。』『7番言って～』等思い思いの訴えがあり、非常に盛り上がりました。



今日は敬老の日ということで、特別メニューをお出ししました。皆様、『美味しい!!』と言って召し上がって下さいました。

# 園児来園



近くの園児が日々の練習の成果を発揮し、かわいらしく踊ってくれ、それを見た利用者は大喜びでした。

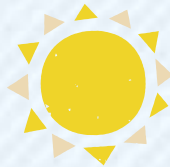


祝

祝 長寿



# ケアハウス あじさい



大根、ねぎ、白菜を植えました。『収穫できたら、漬物を漬けたいわあ〜』と今から楽しみにされています♪



# たこ焼きパーティー♪

熱々のたこ焼きを頼張っては『熱い〜』『おもしろいなあ』『形が変になった〜』等、実際にぎやかに、そしてとっても楽しそうに焼いておられました。



とってもいい笑顔(^^)♪



# ヘルパーの 笑顔



あけましておめでとうございます。

いつもみどり園ヘルパーをご利用いただき、ありがとうございます。本年もどうぞよろしくお願い致します。



## 今回のレシピ

### 黒豆のパンケーキ



おせちの黒豆が残ったら  
子供も喜ぶおやつに変身！

#### 【6枚分】

|    |               |       |
|----|---------------|-------|
| 材料 | 黒豆煮(汁気を切る)    | 120g  |
|    | ホットケーキミックス    | 150g  |
|    | きな粉           | 20g   |
|    | 豆乳            | 160cc |
|    | 黒蜜・ホイップクリームなど | 適量    |



#### 作り方

- ①ボールにホットケーキミックスときな粉を入れて泡立て器で混ぜ、豆乳を加えてよく混ぜる。
- ②①に黒豆を加えて混ぜる。
- ③フライパンを弱火で熱し、②をおたまですくい入れて両面を色良く焼く。
- ④器に盛り、お好みで黒蜜やホイップクリームなどを添える。

#### 【黒豆の「豆」知識】

縁起物の黒豆ですが地域によって調理法に違いがあります。

関東では「シワが寄るまで元気に働けるよう」あえてシワが入るように煮ます。

関西ではシワがないことを長生きの象徴と考え「不老長寿」を願って丸く艶やかに煮ます。



## 給食室から

### 毎月1日は 赤飯の日



みどり園開設以来、継続している行事食です。  
1日に小豆を食べると邪気払いに！

日本の古くからの風習だそうです、  
私はみどり園に入職して初めて知りました(^▽^)

1/15の小正月にあずき粥を食べる風習も同じ理由です。

米では足りない栄養素を小豆のビタミン・ミネラルで補っていたんですね。小豆にはたんぱく質・ビタミンB1・鉄・カリウム・食物繊維 小さい体に栄養素が詰まっています。

今年もよろしくお願いいたします。良い1年になりますように。





明けましておめでとうございます。本年もどうぞよろしくお願いいたします。  
 いろいろな感染症が気になりますが、皆さんお元気に過ごされていますか？  
 今回は「今すぐできる！感染症対策の豆知識」を少しお話ししたいと思います。

### ● 伸びっぱなしの爪には細菌がいっぱい！

皆さんは今、どのくらい爪が伸びていますか？  
 おしゃれのために長く伸ばしていたり、特に意識せず  
 にただ伸びっぱなしの方はいませんか？実は、  
 爪が長いほど細菌数が増えてしまうことが保健所  
 の調べでわかりました。

爪の長さが 0.5 mmの場合と 3.0 mmの場合とでは、  
 細菌の数が 243 倍も多いのです。

長い爪は放置せず、常に短く保っておくことが  
 大切です。食品を扱ったり、調理を担当する人は  
 特に注意しましょう。



保健所調べ

| 爪の長さ  | 爪の量 (両手) | 細菌の数        | 比率    |
|-------|----------|-------------|-------|
| 0.5mm | 10mg     | 14,000 個    | 1     |
| 1.5mm | 30mg     | 53,000 個    | 4 倍   |
| 2.0mm | 50mg     | 630,000 個   | 45 倍  |
| 3.0mm | 80mg     | 3,400,000 個 | 243 倍 |

### ● ズボンの裾は引きずらない。

長い裾は、床に飛散した  
 ウイルスが付着する恐れが  
 あります。ウイルスが付着  
 したズボンは、ウイルスを  
 他の部屋へ持ち込んでしま  
 う恐れがあり、足もとから  
 感染が広がる可能性がある  
 事も忘れずに行動してくだ  
 さいね。



トイレに入る際には、  
 ズボンの裾をまくり  
 上げましょう。

### ● 便座のフタは閉めましょう。

用を足した後にトイレのフタを閉めないで水を流す  
 と、ふん便に含まれるノロウイルスなどが空中に拡散し、  
 細菌感染する可能性が高  
 なることが判明しました。

トイレの便座の上 空  
 25.4cm まで微生物が飛散  
 し、90 分間も空中に浮遊し  
 ていることがわかりました。  
 (参考：ジェスバ ブログ)



水を流す前に  
 フタを閉めましょう。

※参考：Mail Online <http://www.dailymail.co.uk>  
 リーズ大学(英)のMark Wilcox教授らの調査

## みどり園居宅介護支援事業所

より良いご支援を提供できるよう毎月の  
 勉強会や研修参加でスキルアップに励ん  
 でおります。

お困りごとはいつでもご相談下さい。  
 今年もよろしくお願いいたします。

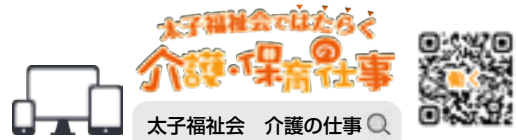
営業日 月～土  
 営業時間 9:00～18:00  
 電話 078-941-1764



## 太子福祉会ではたらく 介護の仕事

みどり園 尾上の郷 陽だまりの家  
 太子の郷 ケアハウスあじさい

介護の仕事って？と思ったら↓コチラ↓



## ボランティア募集!!

みどり園では、ご利用者様の  
 食事をお手伝いしていただ  
 けるボランティアを募集して  
 います。詳細については、下記  
 の通りになります。



時間：11:50～13:00  
 又は 17:00～18:30

内容：食事の配膳、下膳。食事中の見守り等

みどり園の施設の様子や職場環境は↓コチラ↓



facebook.

みどり園ではたらく



Instagram

太子福祉会 みどり園



人のこころに寄り添える仕事!!